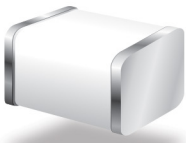


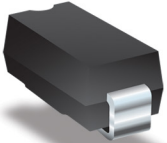
卫星接收器射频输入 浪涌保护

Bourns® PortNote® 解决方案 提供您保护选项免于各种主要接口损害

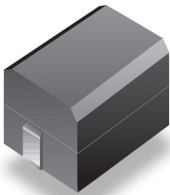
解决方案产品



2051-09-SM-RPLF



SMCJ20A/SMLJ20A



CC453232-1R0KL

用途

该解决方案主要是为数字机顶盒连接到卫星天线的射频(RF)输入端口提供浪涌保护。直接的雷击或建筑物附近的间接雷击,可从卫星天线导进,造成射频端口和其电源受到损害。

解决方案内容 方案1

1 颗TVS 二极管: SMCJ20A

方案2

1 颗TVS 二极管: SMLJ20A

方案3

1 颗TVS 二极管: SMCJ20A

1 颗GDT: 2051-09-SM-RPLF

1 颗绕线电感: CC453232-1R0KL

符合要求

IEC 61000-4-5:

SMCJ20A : 可抵抗8/20 μ s surge 150 A浪涌

SMLJ20A : 可抵抗8/20 μ s surge 400 A浪涌

SMCJ20A & 2051-09-SM & CC453232:

可抵抗8/20 μ s surge 2 kA浪涌

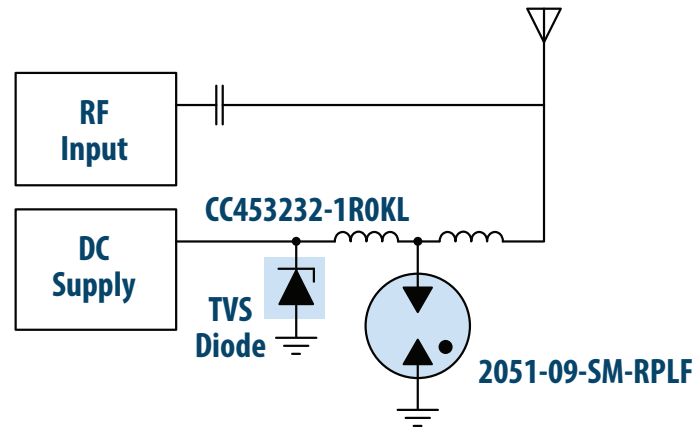
优点

为户外机顶盒应用提供低高度小巧,和高浪涌电流的防护方案。

索取样品



若要订购样品,请点击“索取样品”按钮



以上示意图呈现出保护应用程序,并不构成完整电路设计。需考虑装置在具体应用上之实际效能。

www.bourns.com

BOURNS[®]

Americas: Tel +1-951 781-5500
Email americus@bourns.com

EMEA: Tel +36 88 520 390
Email eurocus@bourns.com

Asia-Pacific: Tel +886-2 256 241 17
Email asiacus@bourns.com